

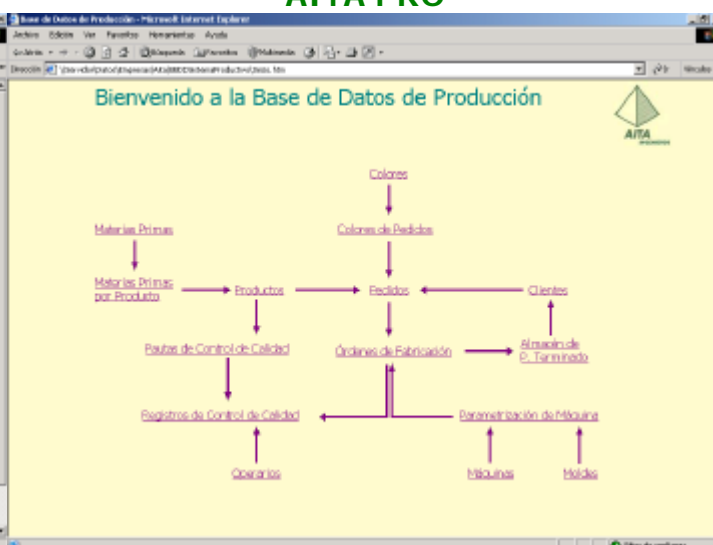
AITA TICs

AITA Consultores, en su compromiso por ofrecer a las organizaciones herramientas de gestión para la mejora continua, ha desarrollado sus propias soluciones basadas en las tecnologías de la información y la comunicación (en adelante TICs). Todas las herramientas están orientadas a facilitar la implantación y/o mantenimiento de cualquier sistema de calidad.

AITA NET



AITA PRO



AITA NET es un sitio web enfocado a funcionar como intranet de las organizaciones. Una intranet es una red local que utiliza herramientas de Internet. **AITA NET** no necesita ningún tipo de hardware específico y puede utilizar tanto el servidor web y base de datos que lleva integrados como aquéllos específicos utilizados por la organización.

AITA PRO es una herramienta de gestión de la producción basada en páginas de acceso a datos de MS ACCESS. **AITA PRO** ha sido diseñada, a partir de la experiencia adquirida por **AITA Consultores** durante sus casi 20 años de existencia, para abarcar toda la funcionalidad requerida desde que el cliente realiza un pedido hasta que dicho pedido es servido al cliente.

AITA NET

Características:

- Páginas web dinámicas, en combinación con el motor de base datos MySQL, aunque cuenta con soporte nativo para otros motores, incluyendo la norma ODBC, lo que amplía en gran medida sus posibilidades de conexión.

- Tablón de anuncios: cualquier usuario con autorización puede publicar un anuncio en el tablón.

- Sistema de gestión de calidad: No Conformidades, Acciones Correctivas, Acciones Preventivas.

Lista de Acciones Correctivas

Estado	Acción Correctiva	Fecha de cierre	Responsable	No Conformidad
Abierta	AC 19	15/6/2005	Fernando	Nº 3
Cerrada	AC 4	26/3/2005	Fernando	
Cerrada	AC 10	22/3/2005	Fernando	
Cerrada	AC 17	22/3/2005	Fernando	
Cerrada	AC 16	22/3/2005	Fernando	
Cerrada	AC 9	18/3/2005	Fernando	
Cerrada	AC 18	18/3/2005	Fernando	
Cerrada	AC 10	18/3/2005	Fernando	
Cerrada	AC 8	18/3/2005	Fernando	
Cerrada	AC 7	18/3/2005	Fernando	
Cerrada	AC 5	18/3/2005	Fernando	
Cerrada	AC 1	18/3/2005	Fernando	

- Gestión de recursos humanos: introducción de CVs, establecimiento de competencias por puesto de trabajo y elaboración de un plan de formación individualizado.

Juan Manuel Pelegrin Carceles

INFORMACIÓN PERSONAL
 Andú Miguel Hernández, 4
 2º (Alkazar)
 DNI: 96 552 1130
 Móvil: 637 84 96 84

FORMACIÓN
 Curso de Experto 2.3 a nivel técnico 33 horas Solúcar (Bilbao)
 Curso de Auditor Interno: P. HERRERA AGUIRRE - AITA (Ba)
 Formación interna ISO 9001 30 horas

EXPERIENCIA PROFESIONAL
 Responsables Legales Consultor en AITA Consultores

COMPETENCIAS
 Consultor ERP
 Conocer Experto a nivel técnico
 Conocer Experto a nivel funcional
 Consultor ORG
 Conocer la ISO 9001:2000

Competencias por Puesto de Trabajo

Puesto de trabajo	Competencias	Modificar	Eliminar
Consultor ERP	Conocer Experto a nivel técnico	Modificar	Eliminar
Consultor ERP	Conocer Experto a nivel funcional	Modificar	Eliminar
Consultor ORG	Conocer la ISO 9001:2000	Modificar	Eliminar

- Reserva de recursos: permite realizar una reserva (con la periodicidad requerida) de cualquier tipo de recurso y con la posibilidad de gestionar distintas ubicaciones.

Nueva Reserva

Nombre Titular: Juan Manuel
 Descripción Completa (plano de personal, interna Empresa): Técnico Experto en NORMAS ISO 9001 DELTA

Fecha: 21/06/2005
 Hora: 07:30
 Duración: 8 horas
 Tipo: Interna

Reserva de Recursos

Fecha	Inicio	Fin	Estado
2005-06-21	07:30	15:30	Reservado

AITA PRO

Características:

- Se basa en páginas de acceso a datos. Una página de acceso a datos es un tipo especial de página Web diseñada para ver datos y trabajar con ellos desde Internet o desde una intranet; los datos están almacenados en una base de datos de Microsoft Access o en una base de datos de Microsoft SQL Server. La página de acceso a datos también puede incluir datos de otros orígenes como, por ejemplo, Microsoft Excel.

- Gestión del ciclo completo de producción: desde que el cliente realiza un pedido hasta que se le sirve.



- Gestión de la calidad de los productos.

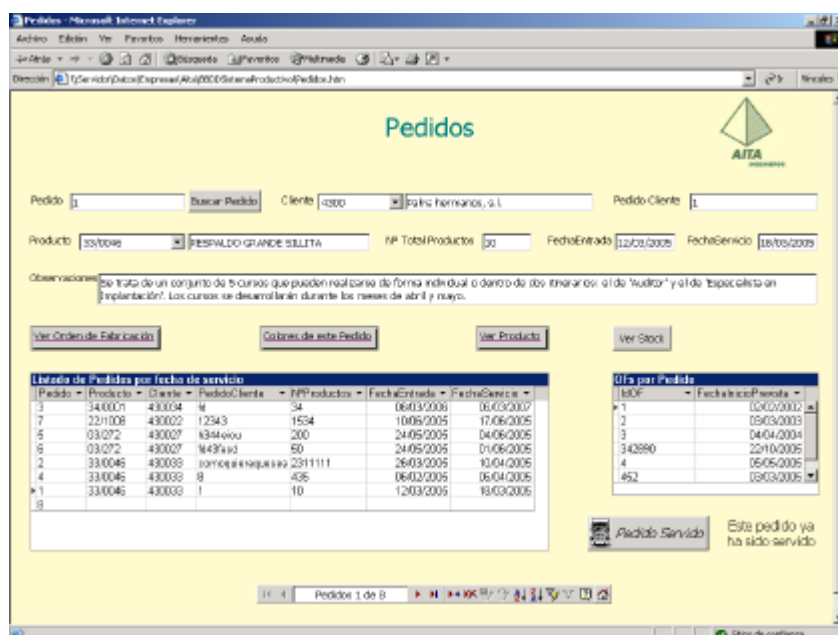


- Gestión de pedidos.

- Producción contra pedido y contra stock.

- Lanzamiento / seguimiento / cierre de Órdenes de Fabricación.

- Control de almacén de producto terminado (pendiente de servir y en stock).



- Vertical para empresas de inyección de plásticos:

- Permite distinguir para un mismo pedido número de piezas de un color, porcentajes y secuenciación.
- Contiene para un producto las posibles materias primas con las que puede ser fabricado, así como el porcentaje de cada una de ellas.

